

ИНСТРУКЦИЯ ПО УСТАНОВКЕ СЕНСОРНОГО СТЕКЛА НА ПРИМЕРЕ МОНИТОРНОЙ СБОРКИ ОТ ОСМП-2

(ЧИТАТЬ ВСЕМ, ВНИМАТЕЛЬНО, ЕСТЬ ОСОБЕННОСТИ ТЕХНОЛОГИИ)

ВАРИАНТ 1. (Ниже есть Вар.2)

ДОПОЛНЕНИЯ ОТ 09.02.2009.:

- 1. Правильный USB девайс: 2900, см. рис. 24, 25.**
- 2. Калибровку лучше выполнять твердым предметом, например карандашом или ручкой. Будет лучше чувствительность. Пальцем – будет хуже.**
- 3. Не повторяйте ошибки других. Можно использовать только специальный акустический скотч Биско. Если вы лепите скотч от мастер тача, то может оно и будет работать, но явно не так, и не везде. Мы за правильную интеграцию!**
- 4. Достаем стекло. В комплекте: стекло, контроллер, провод Mini USB - USB**



Рисунок 1: комплект поставки



Рисунок 2: комплект поставки

5. Протираем спиртовыми салфетками поверхность рамки, что бы обезжирить поверхность, можно спиртом.



Рисунок 3: рамка ОСМП2М, обезжириваем поверхность

6. Готовимся вклеить стекло. АККУРАТНО отклеиваем защитный слой скотча.



Рисунок 4: готовимся вклеить стекло

7. Вклеиваем стекло. Не забываем приложить усилие, что бы скотч приклеился.

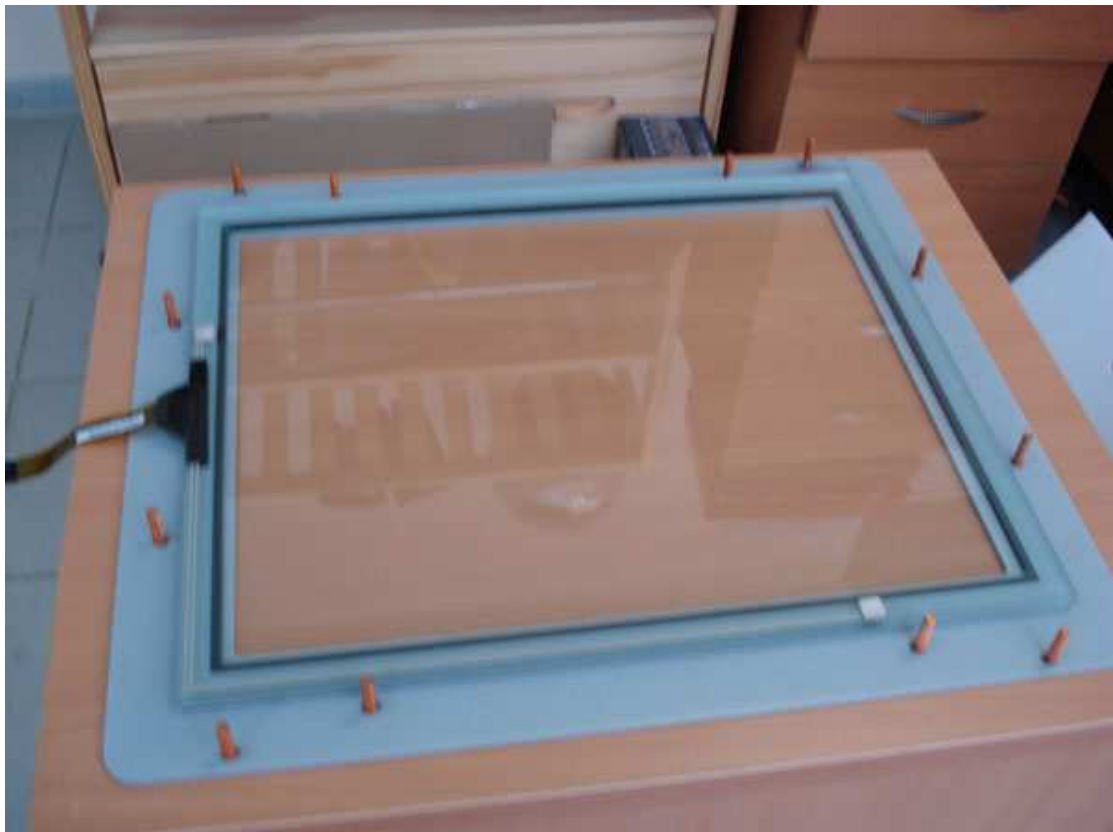


Рисунок 5: стекло вклеено

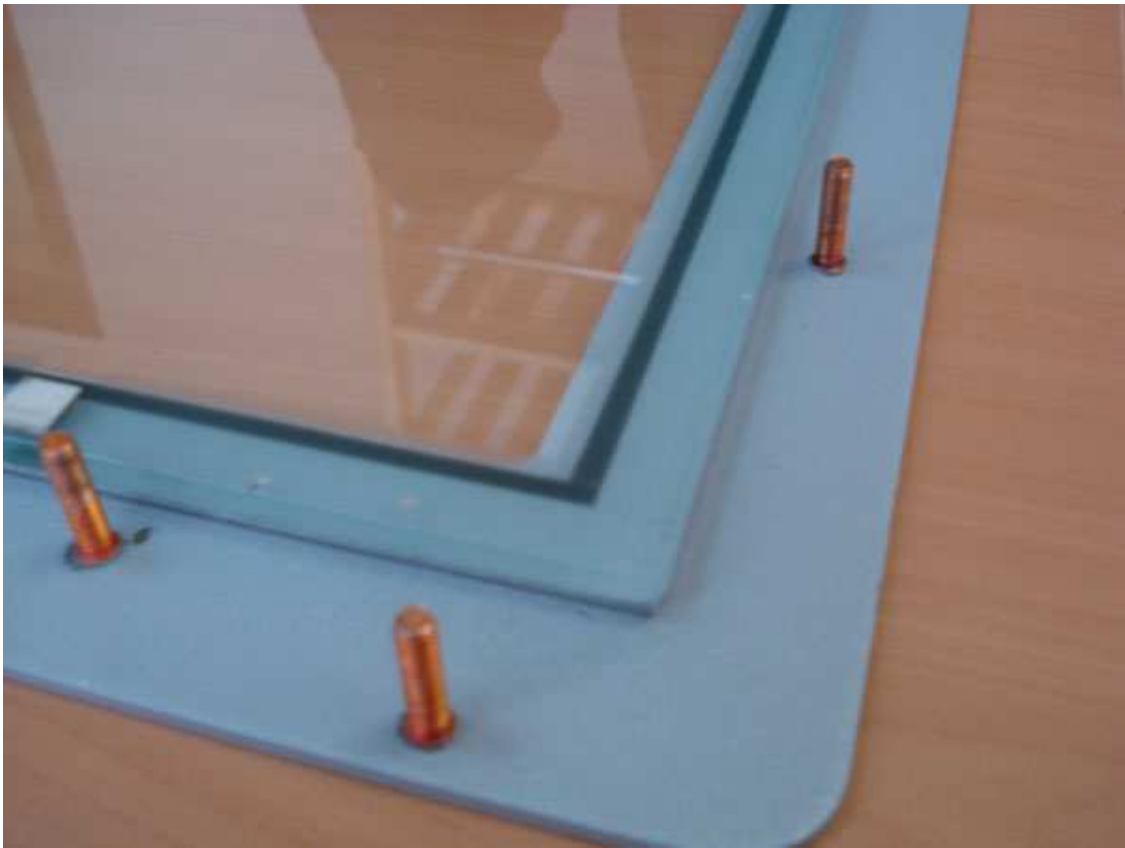


Рисунок 6: стекло вклеено

8. Используем уголки. На уголке: **СПЕЦИАЛЬНЫЙ АКУСТИЧЕСКИЙ СКОТЧ.**

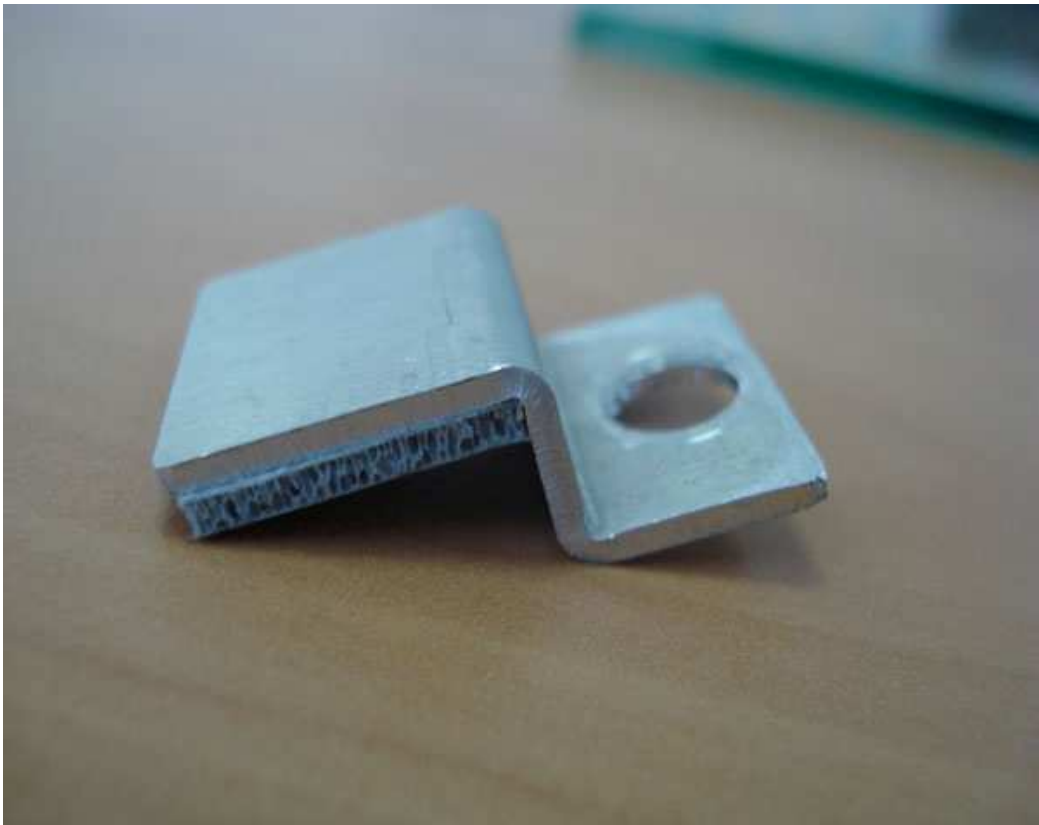


Рисунок 7: металлический уголок с наклеенной полоской спец. Скотча



Рисунок 8: металлический уголок с наклеенной полоской спец. Скотча



Рисунок 9: крепим уголки к шпилькам для поддержания стекла

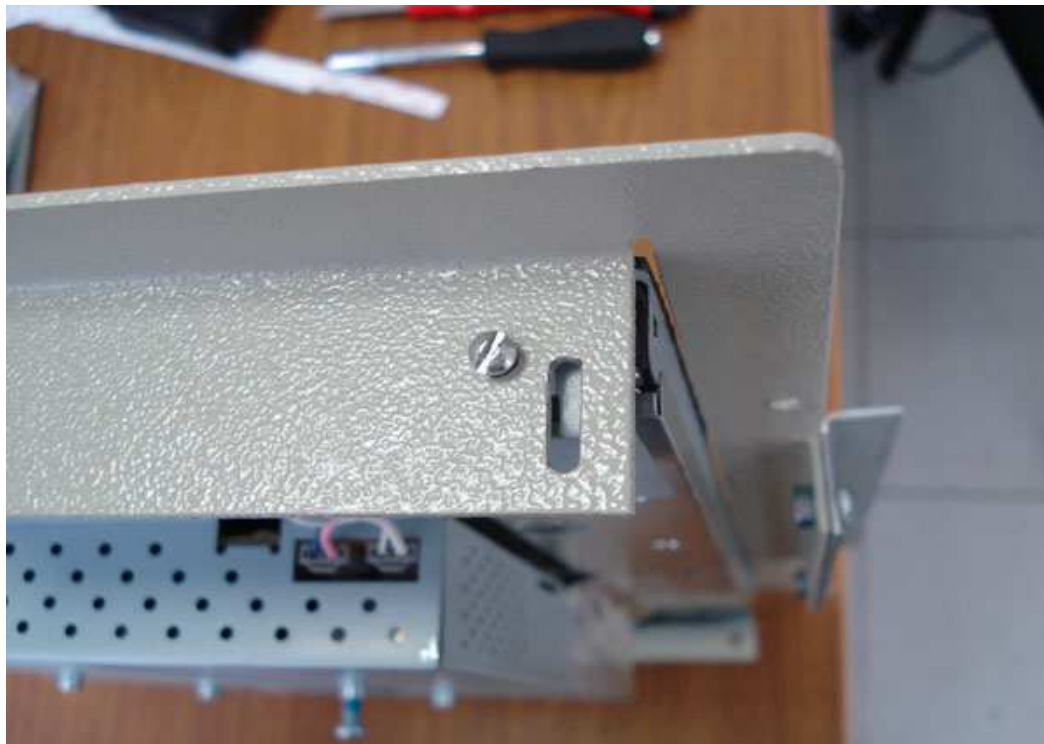


Рисунок 10: уголок НЕ ДОЛЖЕН касаться металлической частью стекла



Рисунок 11: уголок НЕ ДОЛЖЕН касаться металлической частью стекла

9. Еще раз помним, что уголок **НЕ ДОЛЖЕН** касаться металлической частью стекла. Единственно возможный вариант – через акустический скотч. Вполне достаточно 4х уголков для крепежа стекла. Самое время протереть стекло с внутренней стороны. **Для чистоты. И ПОМНИМ!!! ЧТО МЫ НЕ СОБИРАЕМ КАМАЗ! НЕ НАДО ЗАТЯГИВАТЬ ГАЙКИ ДО УСРАЧКИ! ПЕРЕТЯНЕТЕ – НЕ БУДЕТ РАБОТАТЬ КАК НАДО!**
10. Берем вторую часть мониторной сборки.



10.1. В нашем варианте она усовершенствована. Просверлены отверстия и вкручены болты, для фиксации монитора.

11. Кладем вторую часть рамки на шпильки. Получается такая конструкция. Обращаем внимание – **НЕТ КОНТАКТА МЕЖДУ СТЕКЛОМ И ДЕТАЛЯМИ МОНИТОРНОЙ СБОРКИ, МОНИТОРОМ. ЕСЛИ БУДЕТ – НЕ БУДЕТ РАБОТАТЬ. В НАШЕМ ВАРИАНТЕ И МОНИТОРНАЯ СБОРКА И МОНИТОР ЛЕЖАТ НА УГОЛКАХ. ТАК ЧТО ФИКСИРОВАТЬ МОНИТОР НЕОБЯЗАТЕЛЬНО. ТАКЖЕ НЕ ПЕРЕТЯГИВАЕМ! НЕ НУЖНО ЗАКРУЧИВАТЬ СИЛЬНО!**



Рисунок 12: Не должно быть контакта между стеклом и сборкой



Рисунок 13: собираем сборку, лучше не забыть положить **шайбу**.



Рисунок 14: собираем сборку

12. Берем контроллер. Клеим обычный двухсторонний скотч, под болт провод для заземления.
Рекомендую использовать провод заземления (с шайбой, клемкой на концах) а не обычный кусок провода как у нас в примере!!!



Рисунок 15: контроллер с скотчем и проводом заземления

13. Крепим контроллер и землю.

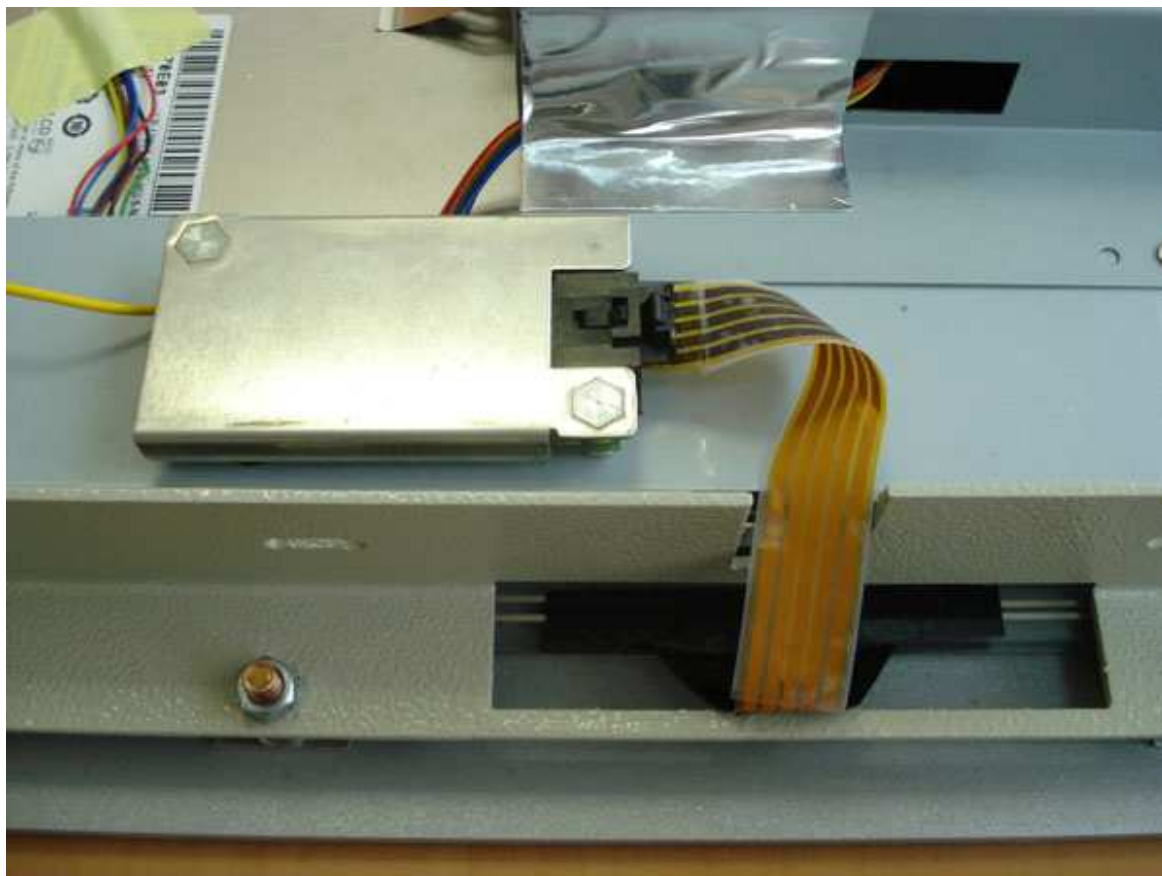


Рисунок 16: крепим контроллер



Рисунок 17: Заземляем. Лучше припаять к шпильке. Будет лучше работать.



Рисунок 18: Это не самый лучший вариант. Самый лучший – припаять землю на шпильку

14. Подключаем стекло по USB, вставляем диск с драйверами. В настоящий момент есть драйвера под WinXPpro и Win2000. Также необходимые компоненты залиты в образ WinEmbedded для терминалов Кард Мастер. Запускаем setup.exe. Жмем Next.



Рисунок 19: жми next

15. Соглашаемся с лицензией, выбираем куда установить приложение, выбираем, выбираем и в конце получаем такое окно – все гуд. Жмем Close.

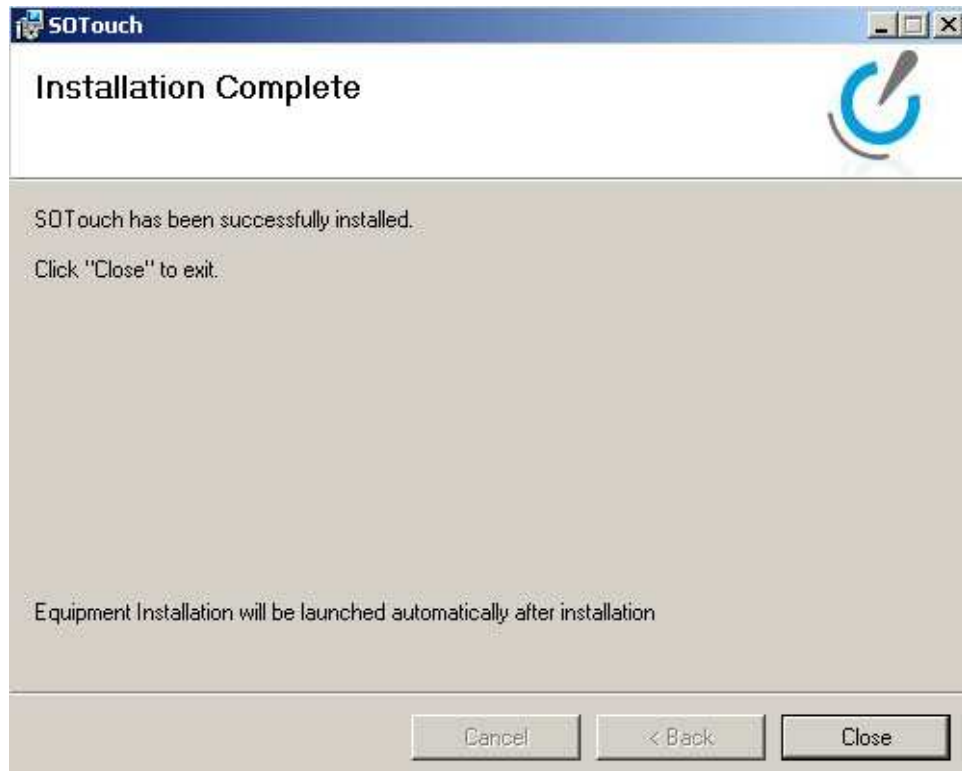


Рисунок 20: это значит что все хорошо

16. Сразу выскакивает такое окошко. Жмете Далее, еще раз Далее и Finish.



Рисунок 21: жмем далее

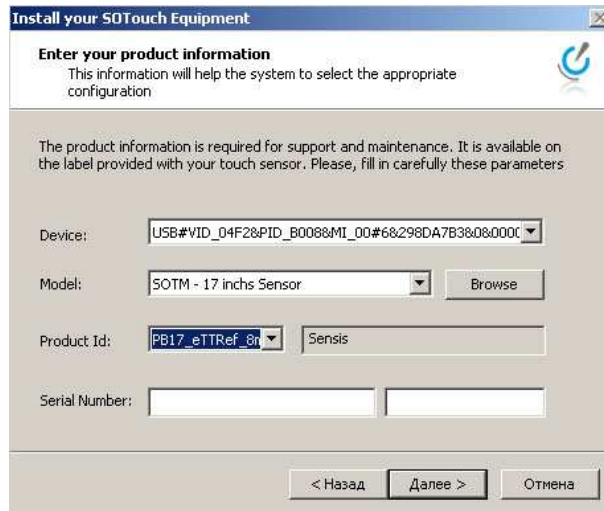


Рисунок 22: ждем далее

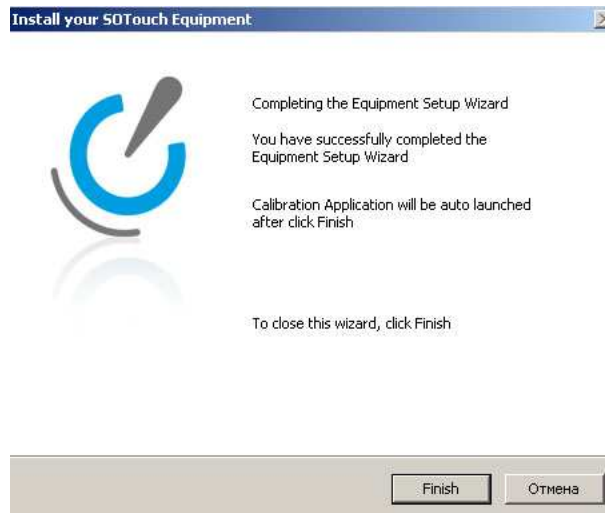


Рисунок 23: установка закончена

17. Сразу же будет предложено запустить Control Panel. Не отказываемся =). На вкладке Device – все должно быть именно так.

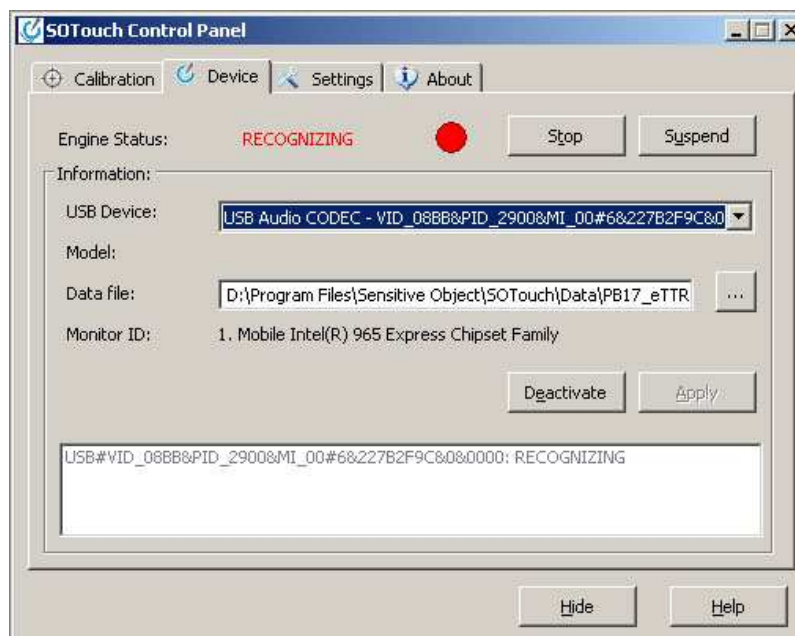


Рисунок 24: правильный USB девайс тот, где есть цифры 2900

17.1. Если у вас по другому, а именно вот так:

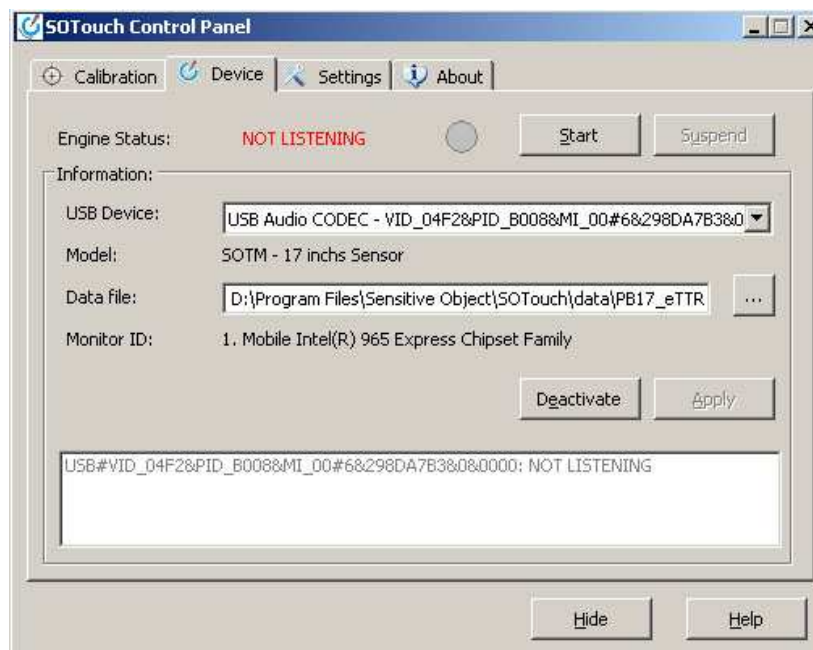
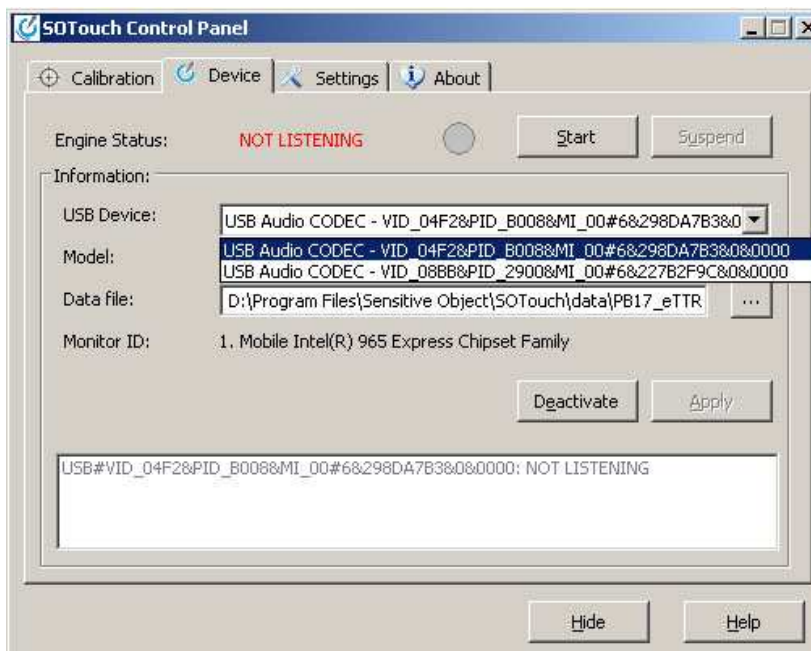


Рисунок 25: правильный USB девайс тот, где есть цифры 2900, тут неверный

Рисунок 26: это значит - не работает

То не стоит впадать в отчаяние. Все что нужно: изменить устройство в графе USB Device (2900 цифры в коде) на другое. И потом нажать кнопку Activate. Возможно потребуется указать путь к Data file. По умолчанию он тут: Program Files\Sensitive Object\SOTouch\Data\PB17_eTTRef_8mm.vmdat



После этого все должно работать!

ВАРИАНТ 2.

1. Достаем стекло. В комплекте: стекло, контроллер, провод Mini USB – USB. В следующих комплектациях будет дополнительно: провод заземления (с шайбочками) и удлинитель, что позволит разместить контроллер на расстоянии 1,5 метров от монитора, если это нужно кому-то.



Рисунок 27: комплект поставки



Рисунок 28: комплект поставки

2. Вырезаю скотч. И приклеиваю на другую сторону стекла. Точно такими же полосками. Если у вас стекло со скотчем с двух сторон, то, значит, вы просто экономите 3 минуты.

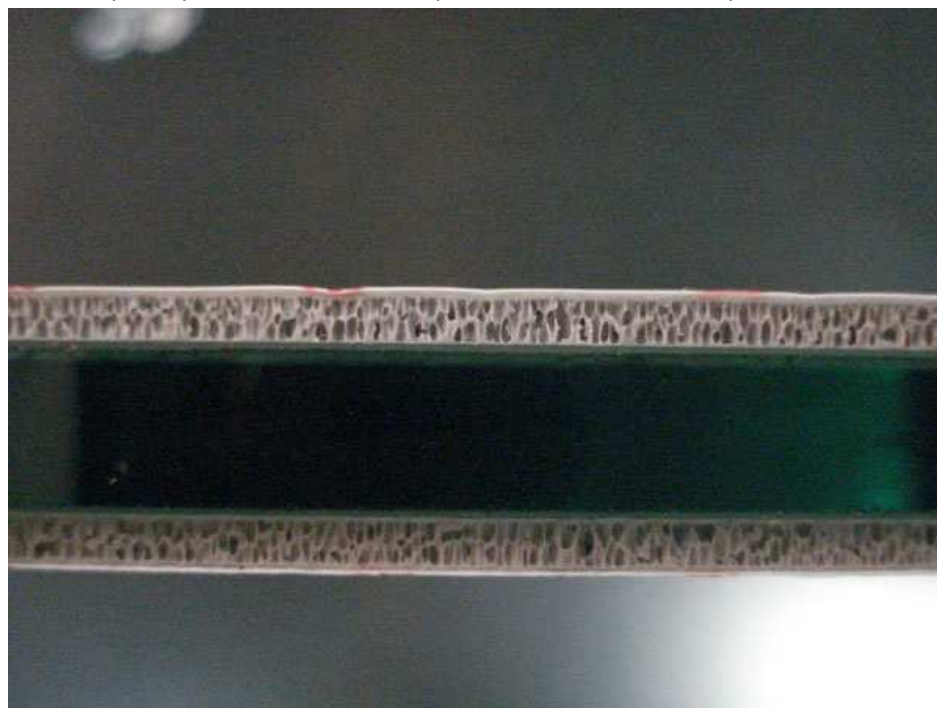
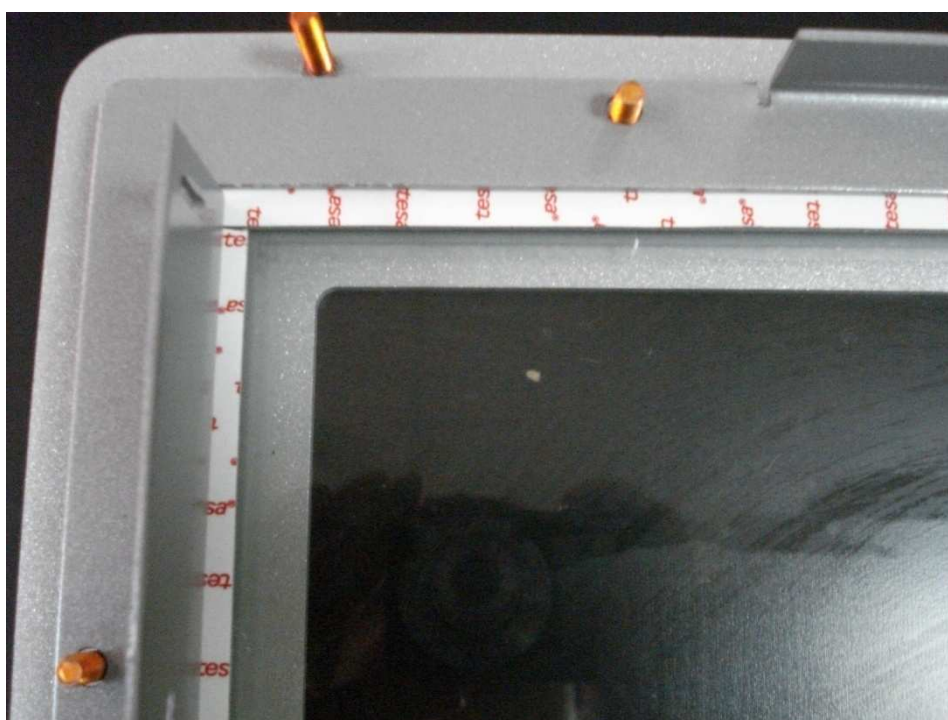
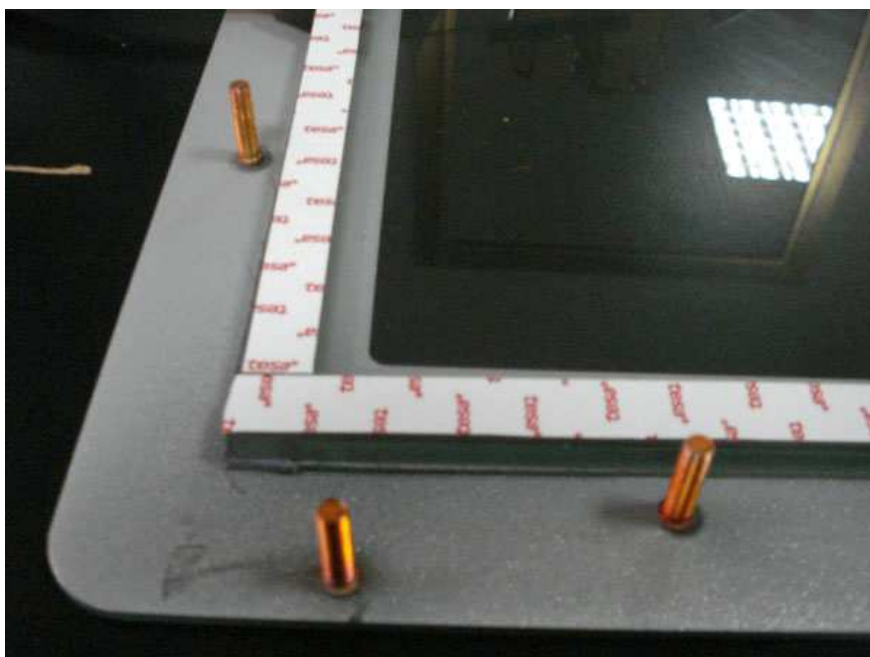


Рисунок 29: скотч приклеен с двух сторон стекла



Рисунок 30: обезжириваю поверхность

3. **ПРИКЛАДЫВАЮ** стекло к рамке. Кладу вторую часть рамки.



4. Правильно позиционирую стекло. В этой конструкции рамка обычная, без поддержки монитора, поэтому важно, чтобы монитор лежал не на стекле, а на скотче. И обвожу карандашом.

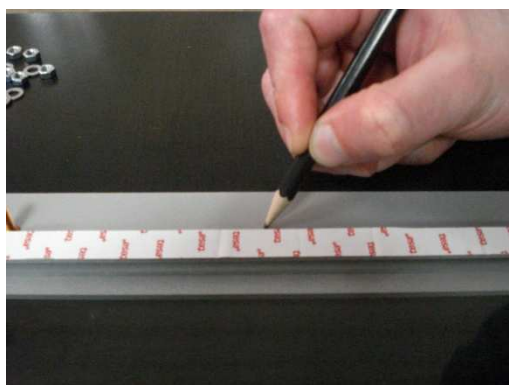


Рисунок 31: что бы правильно и ровно вклеить

5. Вклеиваю стекло. Не забываю прижимать стекло, что бы лучше приклеилось. И кладу рамку.

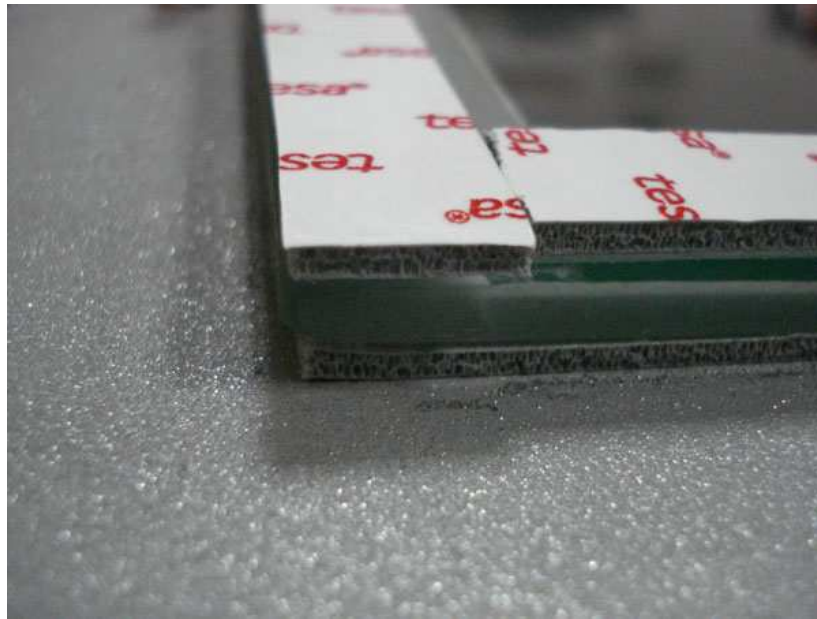


Рисунок 32: стекло вклеено по меткам

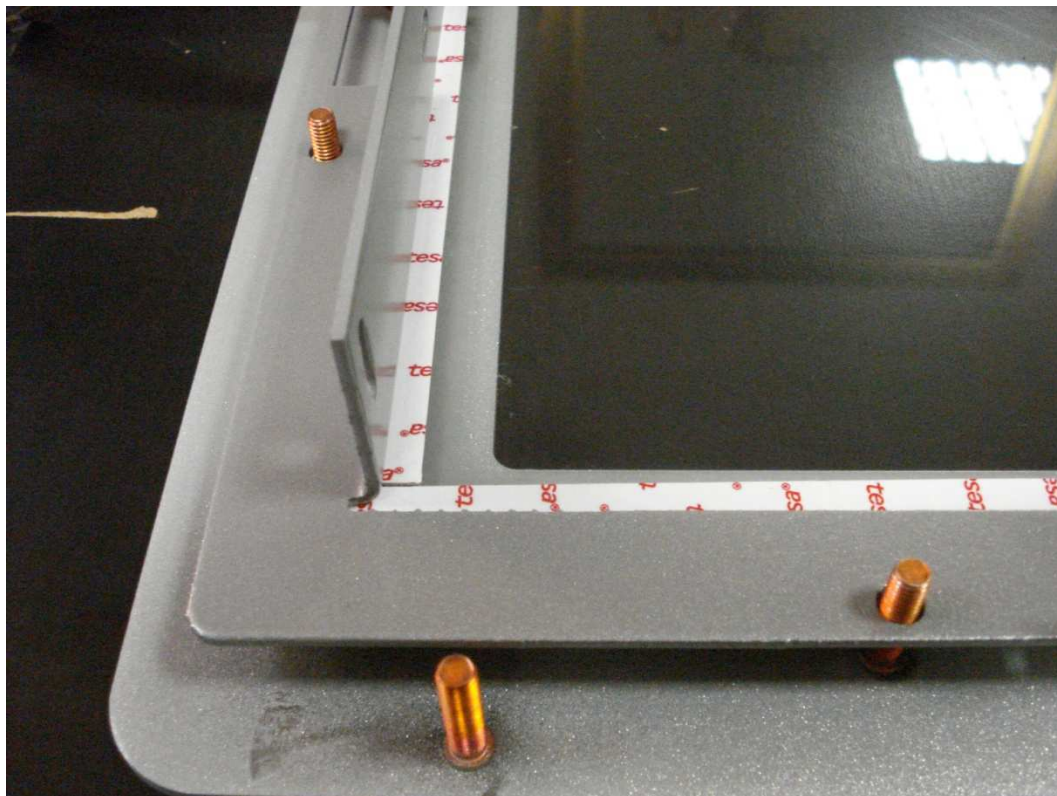


Рисунок 33: положили рамку

6. Кладу монитор. Убеждаюсь, что монитор лежит на скотче, а не на стекле. И фиксирую планки.

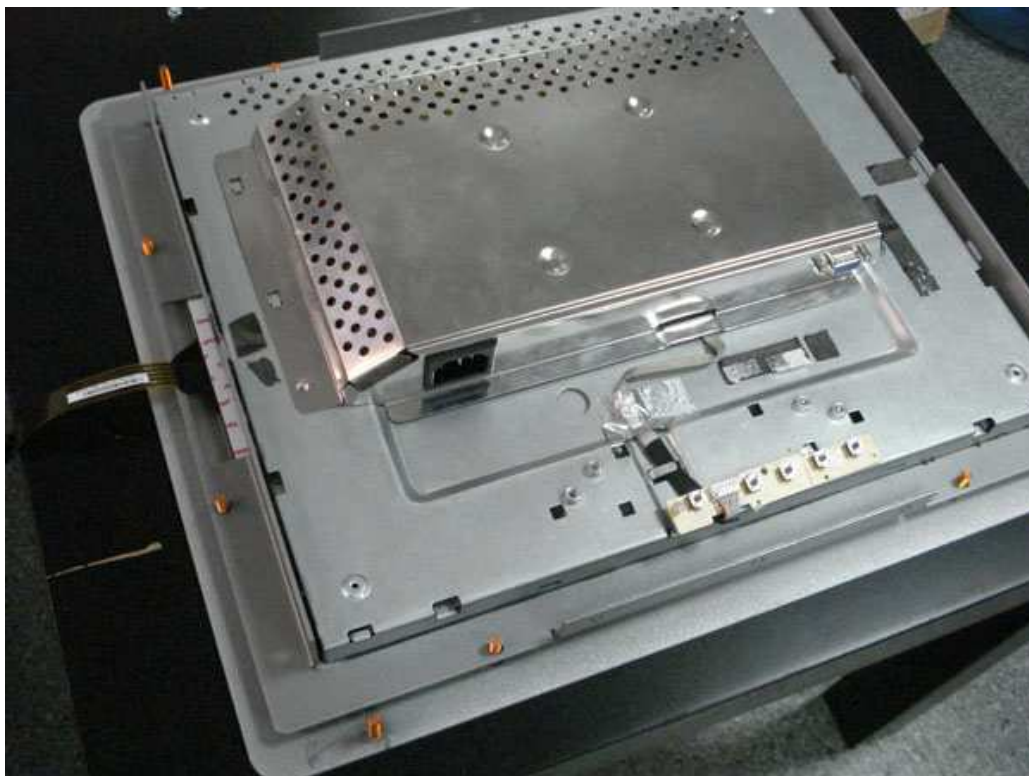


Рисунок 34: фиксирую планки, держащие монитор

7. Присоединяю и приклеиваю контроллер. К нему провод заземления. Заливаем герметиком.

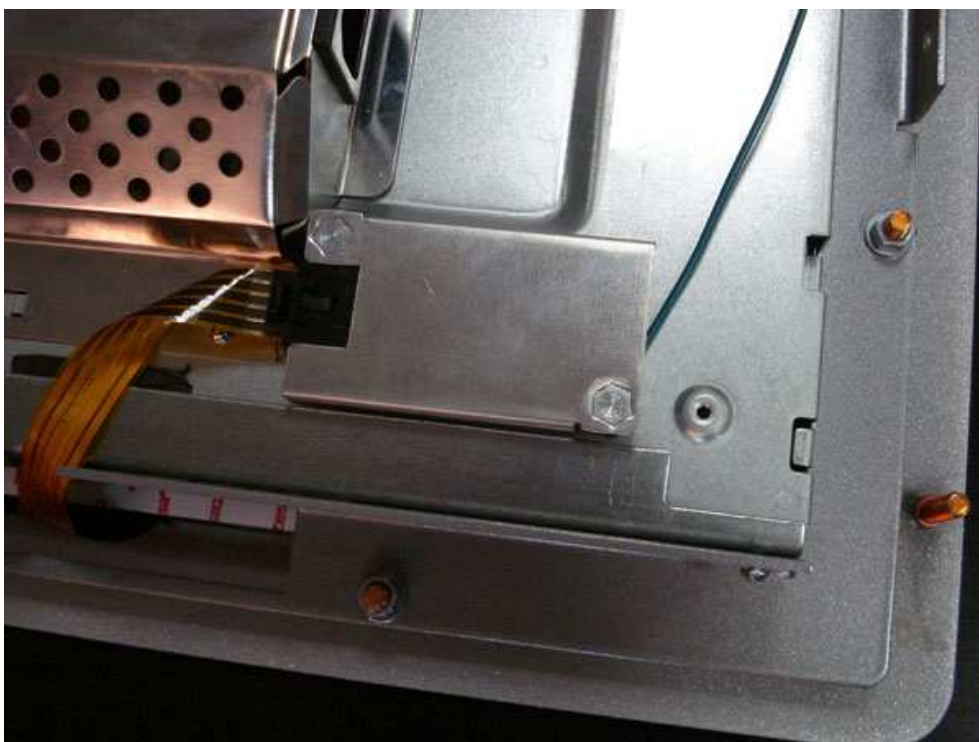


Рисунок 35: креплю землю



Рисунок 36: прозрачный герметик. Герметик дали на изучение французам. 09.02.09. Ждем результаты.

P.S.

1. Рисунок 9. Нельзя уголки класть на датчики.
2. Если стекло работает, но в некоторых местах плохо нажимается – ПЕРЕТЯНУЛИ. Ослабьте, и будет вам счастье.
3. Стекло можно залить герметиком с внешней стороны сборки (сторона клиента). (Дали на изучение французам, ждем когда одобрят).